

# UNE TARIFICATION UNIQUE

Pour vous faciliter le transport sur le réseau Rémi. Gratuit pour les enfants de moins de 6 ans (sur présentation d'un justificatif).

## DES TARIFS ÉCONOMIQUES\*

<b>Ticket unité</b>	<b>2 €</b>
<b>Ticket spécial ligne 18 (navette châteaux)</b>	<b>6 €</b>
<b>Carte 10 voyages</b>	<b>18 €</b>
<b>Abonnement mensuel</b>	<b>49 €</b>
<b>Carte gratuité</b>	

\* Les tarifs peuvent être modifiés après leur parution.

« Choisissez le titre de transport qui vous convient  
et voyagez comme vous le souhaitez »

## POINTS DE VENTE

Vente carte 10 voyages  
et abonnement mensuel

### > BLOIS

Agence Azalys  
3 rue du commerce  
**Arrêt** : Blois - Château  
(Toutes les lignes)

### > CONTRES

Maison de la Presse Simeon  
36 rue PH Mauger  
**Arrêt** : Contres - Rue PH Mauger  
(Lignes 4-5-55)

### > LAMOTTE-BEUVRON

Maison de la Presse  
21 avenue de l'hôtel de ville  
**Arrêt** : Lamotte - Hôtel de Ville  
(Ligne 2)

### > MONTOIRE SUR LE LOIR

Tabac Presse  
16 rue St Denis  
**Arrêt** : Montoire - Collège St Julien  
(Lignes 8-12)

### > MONTRICHARD

Maison de la Presse  
62 rue Nationale  
**Arrêt** : Montrichard - Champ de  
Foire (Ligne 6)

### > ROMORANTIN

Mobilité 41  
3 Bis rue de Pruniers  
**Arrêt** : Romorantin - SNCF  
(Ligne 4)

### > VENDÔME

Tabac Le Chiquito  
9 place de la république  
**Arrêt** : Vendôme - Liberté  
(Lignes 9-12-13-14-20)

# 18

lignes

## sur le département de Loir-et-Cher

- 1 Beaugency/St-Laurent/Blois
- 2 Lamotte-Beuvron/Blois
- 3 Salbris/Blois
- 4 Romorantin/Blois
- 5 St-Aignan/Selles-sur-Cher/Blois
- Navette Beauval  
(d'avril à novembre uniquement)
- 55 Contres/Fresnes/Blois
- 6 St-Georges-sur-Cher/Blois
- 8 Montoire-sur-le-Loir/Blois
- 9 Vendôme/Blois
- 10 Ouzouer-le-Marché/Blois
- 11 Lorges/Villerbon/Blois
- 12 Artins/Couture/Vendôme
- 13 Mondoubleau/Vendôme
- 14 Droué/Vendôme
- 16 Beaugency/Mer/Blois
- 18 Navette Châteaux Blois-  
Chambord-Cheverny-Beauregard  
(d'avril à novembre uniquement)
- 20 Saint Hilaire la Gravelle/Vendôme

Un service de transport à la demande  
pour les habitants des communes rurales non desservies  
par les lignes régulières.

Réservation au 02 18 21 21 61

Retrouver toutes les infos utiles  
sur internet [www.remi-centrevaldeloire.fr](http://www.remi-centrevaldeloire.fr)



# DEMANDEZ VOTRE CARTE DE TRANSPORT

À partir du 1er septembre 2017

## ROUTE 41 DEVIENT



Plus d'infos :  
[www.remi-centrevaldeloire.fr](http://www.remi-centrevaldeloire.fr)

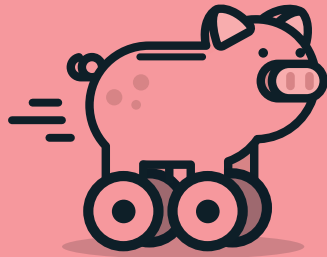
Plus qu'une Région, une chance pour vos déplacements

[www.remi-centrevaldeloire.fr](http://www.remi-centrevaldeloire.fr)



# ABONNEMENT MENSUEL

Choisissez  
l'abonnement  
mensuel,  
le plus  
économique.



## POUR QUI ?

*Vous utilisez  
quotidiennement  
les lignes régulières...*

Il vous permet de voyager tous les jours sur l'ensemble du réseau, sans restriction du nombre de trajets. La carte d'abonnement est gratuite. L'achat du coupon mensuel auprès du conducteur ou dans un de nos point de vente (49 €) en assure la validité. Votre coupon est valable du 1<sup>er</sup> au dernier jour du mois\*.

*\* Pas de vente sur mois glissant*

# CARTE 10 VOYAGES



## POUR QUI ?

*Vous souhaitez  
maîtriser votre  
budget transport...*

La carte 10 voyages vous permet de circuler sur l'ensemble du réseau selon vos besoins de déplacements, sans limitation de validité. À utiliser pour une ou plusieurs personnes (1 validation par personne et par voyage). Vous pouvez l'acheter directement auprès du conducteur ou dans un de nos point de vente : 18 €.

# CARTE GRATUITE

## POUR QUI ?\*



### Les personnes handicapées

Pour obtenir la carte gratuite, vous devez fournir une attestation MDPH de reconnaissance de votre taux d'invalidité égal ou supérieur à 80 % ou la carte d'invalidité.

### Les détenteurs de la carte d'invalidité « Cécité »

### Les demandeurs d'emploi

Inscrits au Pôle Emploi. (attestation Loi de Finance de moins de 3 mois)

### Les bénéficiaires du RSA

Percevant le montant forfaitaire (mentionné au 2 de l'article L 262-2 du Code de l'Allocation sociale et des familles) (attestation de paiement de moins de 3 mois)

### Les personnes bénéficiant de l'allocation solidarité aux personnes âgées (ASPA, ASS)

Si vous faites partie de l'une de ces catégories de bénéficiaires, pour obtenir la carte gratuite vous devez fournir un justificatif récent de votre situation. Un coupon assure la validité de la carte. Vous devez le renouveler tous les 3 mois en nous faisant parvenir votre justificatif de situation à jour (moins de 3 mois).

*\* Personnes domiciliées en Loir-et-Cher uniquement*

## Pour obtenir votre carte

Remplissez le formulaire ci-contre et remettez-le au conducteur ou retournez-le à notre service Information Clientèle TLC 9 rue Alexandre Vezin - 41000 BLOIS. Vous pouvez acheter la carte 10 voyages et l'abonnement mensuel dans l'un de nos point de vente.

## Demande de carte

Nom : .....

Prénom : .....

Adresse : .....

.....

.....

Tél. : .....

Port. : .....

*(Pour être alerté des perturbations sur le réseau)*

Mail : .....

Trajet : .....

Je souhaite recevoir la carte suivante :

**ABONNEMENT MENSUEL**

**CARTE GRATUITE**

*(Photo d'identité obligatoire)*

*Nous vous remercions de bien vouloir nous retourner le formulaire accompagné des justificatifs et d'une photo d'identité pour la carte « gratuite ».*

**> Tout dossier incomplet sera renvoyé.**



**POUR TOUT RENSEIGNEMENT  
APPELEZ LE  
02 54 58 55 44**

*Conformément à la loi Informatique et Libertés n°78-17 du 6 janvier 1978, vous disposez d'un droit d'accès et de rectification des données vous concernant dont nous sommes seuls destinataires.*